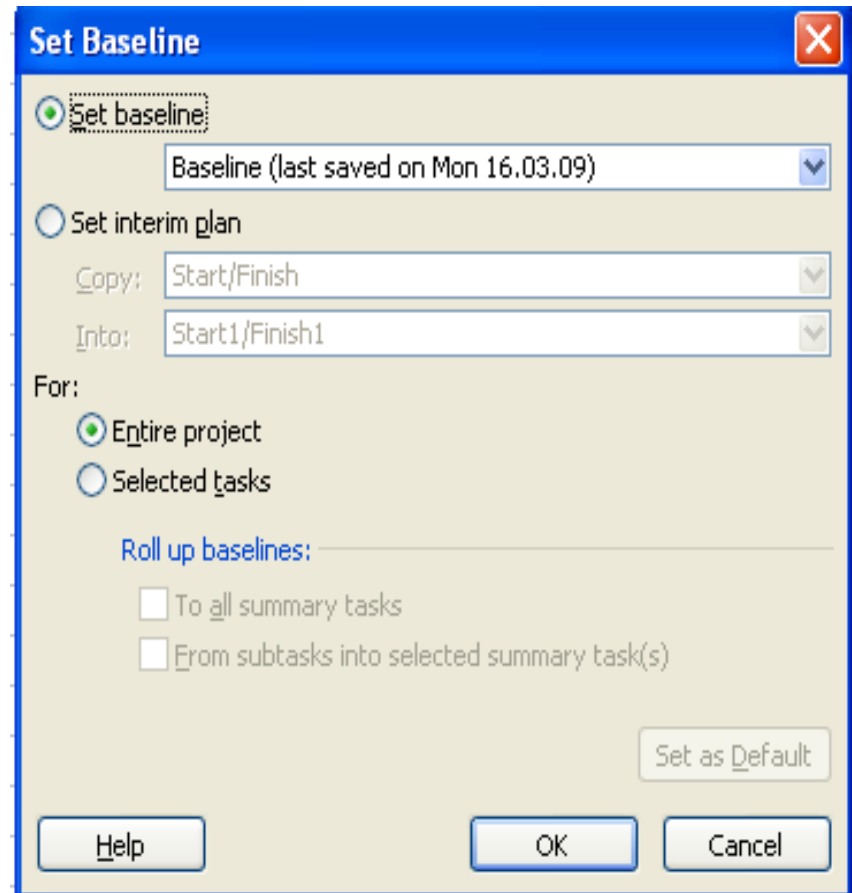


# Tracking- praćenje napretka

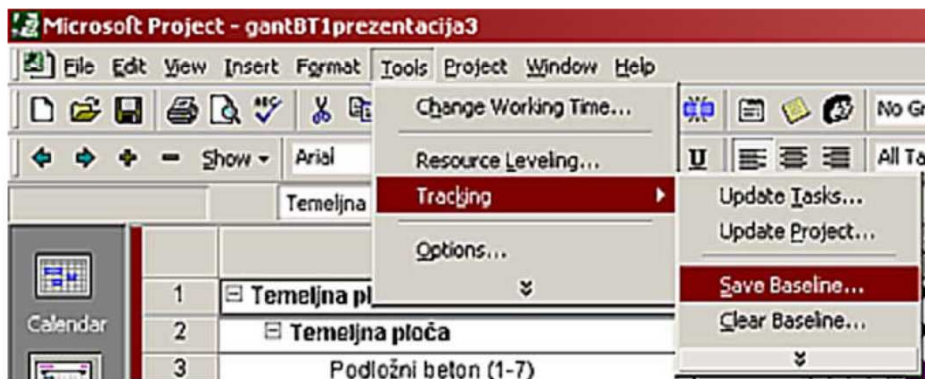
- Po završetku unosa osnovnih informacija (aktivnosti, resursa i troškova) možemo sačuvati taj izvorni (osnovni) plan (Tools -> Tracking -> Save baseline).
- Ovo snimanje ne podrazumijeva stvaranje novog mpp fajla, pa je dobro snimiti i poseban projekat bez osnovnog plana
- Osnovni plan predstavlja željeni plan odvijanja projekta koji se može koristiti za praćenje statusa realizacije projekta
- Moguće ga je i naknadno mijenjati, kada smo započeli sa praćenjem aktivnosti.



# Praćenje realizacije projekta

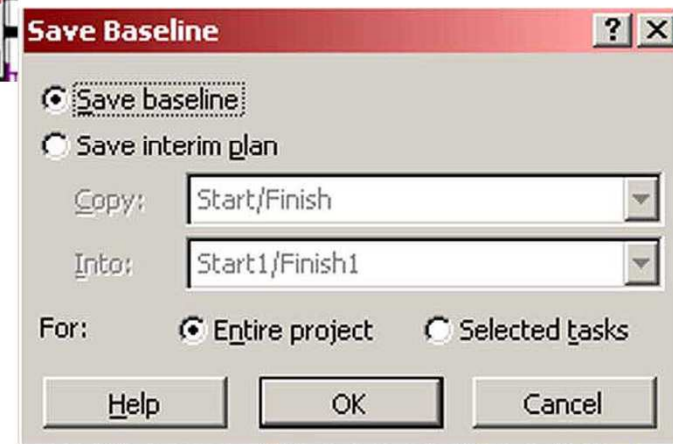
## Priprema plana za praćenje

- Početni plan treba spremiti kao “*baseline*” naredbom *Tools - Tracking - Save Baseline*



- “baseline” = osnovna, početna linija

- *Baseline* se može spremiti za cijeli projekat ili za samo selektovane aktivnosti



# ***baseline i interim plan***

---

## □ ***baseline***

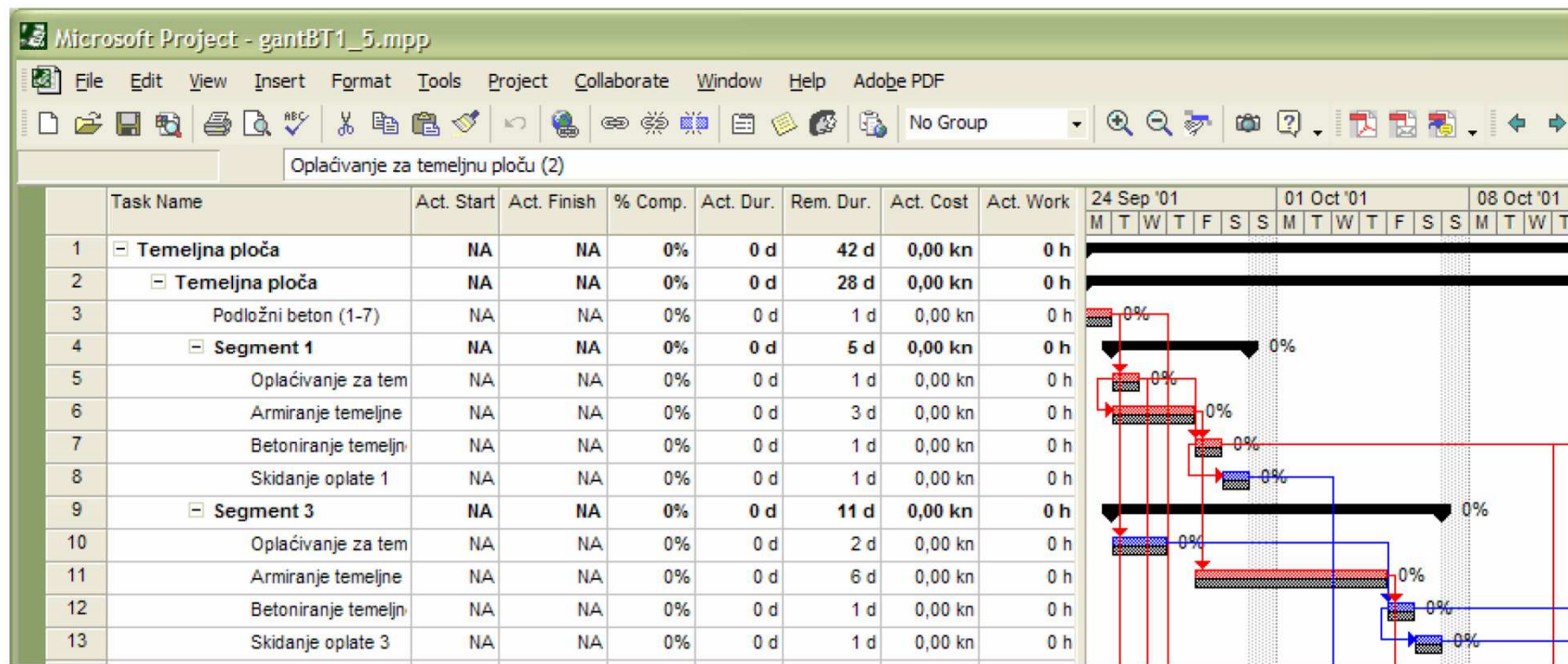
- skup originalnih početaka i završetaka, trajanja, količine rada i procjena toškova koji se spremaju nakon završetka planiranja i optimalizacije plana
- primarna referenca na temelju koje pratimo promjene u projektu
- sprema približno 20 vrsta podataka uključivo one vremenski zavisne za aktivnosti, resurse i
  - MS Project dozvoljava spremanje 11 *Baseline*

## □ ***interim plan***

- skup trenutnih podataka spremljenih nakon početka projekta upoređeni sa *baseline*-om radi uvida u napredovanje projekta
    - sprema samo 2 podatka - trenutni početak i završetak aktivnosti
    - MS Project dozvoljava spremanje 10 *interim planova*
-

# Prikaz plana za praćenje

- Naredbom **View - Tracking Gantt** poziva se gantogram pogodan za praćenje
- Crnom bojom (donji dio) su prikazane *baseline* aktivnosti



# Statusni datum

---

- Prije svakog praćenja napretka projekta potrebno je upisati statusni datum

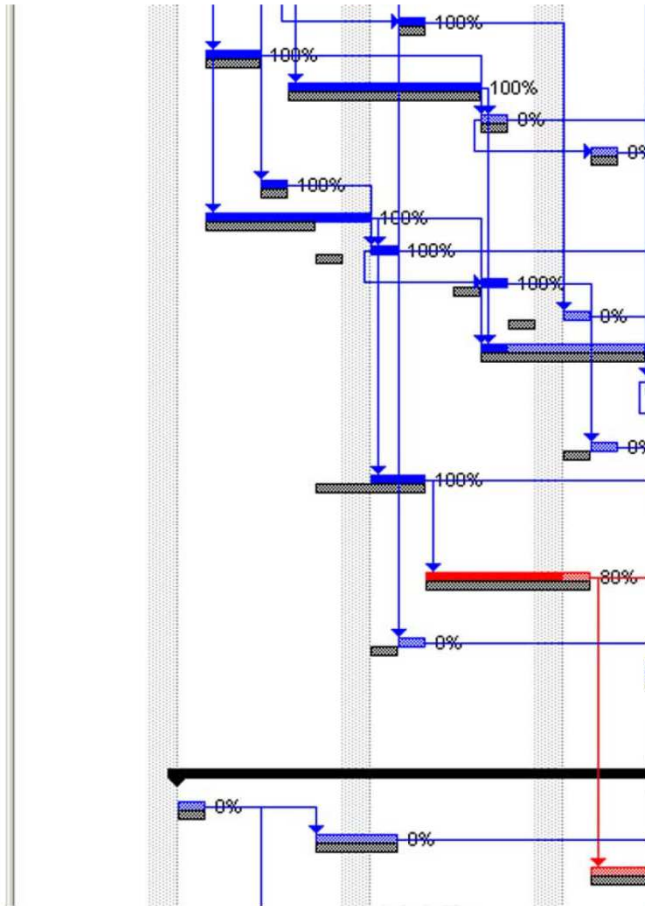
The screenshot shows the 'Project Information for Project1' dialog box. The 'Status date' field is circled in red, and a red arrow points to it from the text above. The dialog box contains the following fields and values:

Field	Value
Start date:	Thu 10.02.05
Current date:	Thu 10.02.05
Finish date:	Thu 10.02.05
Status date:	NA
Schedule from:	Project Start Date
Calendar:	Standard
Priority:	500

Buttons: Help, Statistics..., OK, Cancel

# Unos stvarnih podataka

- Stvarni podaci unose se u tablični dio Tracking Gantt-a ili pozivom naredbe **Tools - Tracking - Update task**



- Najčešće se praćenje radi na temelju podatka o % izvršenja aktivnosti s tim da je bitno unijeti i stvarni datum početka aktivnosti
- ako je aktivnost izvršena treba da se unese datum stvarnog završetka aktivnosti

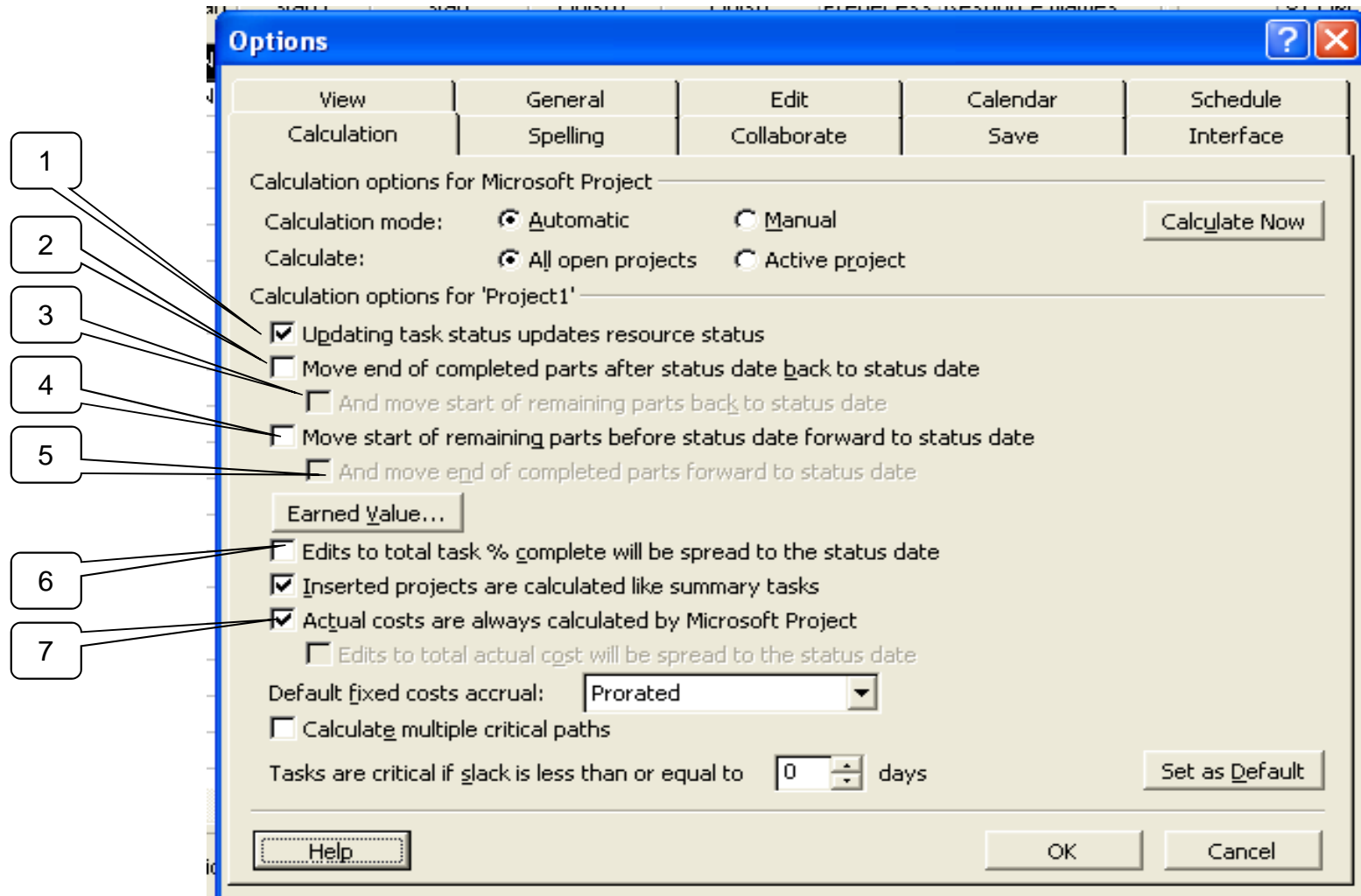
Field	Value
Name	Armiranje temeljne ploče (1)
Duration	3d
% Complete	0%
Actual dur	0d
Remaining dur	3d
Actual Start	NA
Actual Finish	NA
Current Start	Tue 25.09.01
Current Finish	Thu 27.09.01

# Proracun plana zavisno od vrste stvarnih podataka

---

- % izvršenja aktivnosti
  - Stvarno trajanje i preostalo trajanje računa se prema formulama
    - $\text{Actual Duration} = \text{Duration} \times \% \text{ Complete}$
    - $\text{Remaining Duration} = \text{Duration} - \text{Actual Duration}$
- Stvarno trajanje aktivnosti
  - % izvršenja i preostalo trajanje se računa prema
    - $\text{Percent Complete} = \text{Actual Duration} / \text{Duration}$
    - $\text{Remaining Duration} = \text{Duration} - \text{Actual Duration}$ .
- Stvarna količina rada (satnica)
  - Stvarni rad i preostali rad računa se prema formulama
    - $\text{Actual Work} = \text{Work} \times \% \text{ Work Complete}$
    - $\text{Remaining Work} = \text{Work} - \text{Actual Work}$

# PODEŠAVANJE OPCIIJA KALKULACIJA





# PODEŠAVANJE OPCIJA KALKULACIJA

## *Tools/Options/Calculations*

- Ova kartica se koristi za unos, pregled, ili promijenu opcija u vezi načina na koji Microsoft Project izračunava datume i troškove.
- U vezi sa praćenjem realizacije projekta pažljivo treba izabrati:
  - adekvatne opcije za status i proračun troškova
  - da li želite da Ms Project uspostavi automatsku vezu između podataka o stvarnoj (aktuelnoj) realizaciji i preostalom poslu i statusnog datuma (status date)
  - način na koji želite da Ms Project obračuna procjenu napredovanja radova u dijelu preostalog posla po aktivnostima (obračun napredovanja projekta i utvrđivanje očekivane dinamike preostalog posla)

# Opcije za podešavanje

- 1. Updating task status updates resource status (Ažuriranje statusa aktivnosti usklađeno je sa ažuriranjem statusa resursa)**
  - Odaberite ovu opciju ako želite da status resursa bude ažuriran kako bi se podudaraao sa statusom aktivnosti i obrnuto. Na primjer: sa ovom potvrđenom opcijom bi u slučaju da unesemo procenat izvršenja aktivnosti (% Completion) 50%, isti procenat bio iskorišćen za sračunavanje stvarno izvršenog rada (Actual Work). Ili, ako bismo unijeli da je stvarno utrošena količina rada za neku aktivnost 50%, onda bi se sa istim procentom sračunao i procenat završetka aktivnosti, odnosno bilo bi obračunato njeno Act. Duration

# Opcije za podešavanje načina utvrđivanja očekivane dinamike preostalog posla

## 2. Move end of completed task parts after status date back to status date (pomjerite kraj izvršenog dijela aktivnosti koji se nalazi poslije statusnog datuma nazad na liniju statusnog datuma)

- Ova opcija utiče na to da li će aktivnosti koja se djelimično izvršila nakon statusnog datuma ostati na tako utvrđenom stvarnom položaju, ili će se kraj izvršenog dijela poravnati sa statusnim datumom. Ukoliko je opcija izabrana, onda će položaj takvih aktivnosti koje su djelimično izvršene do statusnog datuma biti takav, da će se kraj završenog dijela aktivnosti poklopiti sa Statusnim datumom.



- Ako opcija nije izabrana, onda će započeta i djelimično realizovana aktivnost ostati gdje i stvarno treba da bude u odnosu na stvarno vrijeme početka, ili završetka.

# Opcije za podešavanje načina utvrđivanja očekivane dinamike preostalog posla

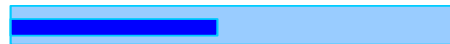
- 3. And move start of remaining parts back to status date (pomjeranje početka preostalog dijela aktivnosti na statusni datum)**
  - ako je ova opcija izabrana uz prethodnu, onda će se kompletna aktivnost (i završeni i nezavršeni dio pomjeriti ka statusnom datumu)



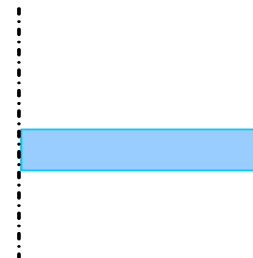
# Opcije za podešavanje načina utvrđivanja očekivane dinamike preostalog posla

4. **Move start of remaining task parts before status date forward to status date (pomjerite početak preostalog dijela aktivnosti koji se nalazi prije statusnog datuma naprijed na liniju statusnog datuma)**
- Ova opcija utiče na to da li će aktivnosti koja se djelimično završila prije statusnog datuma ostati na tako utvrđenom stvarnom položaju, ili će se nezavršeni dio aktivnosti (remaining work) poravnati sa statusnim datumom. Ukoliko je opcija izabrana, onda će položaj takvih aktivnosti koje su djelimično završene prije statusnog datuma biti takav, da će se početak nezavršenog dijela aktivnosti poklopiti sa Statusnim datumom.

stvarno stanje



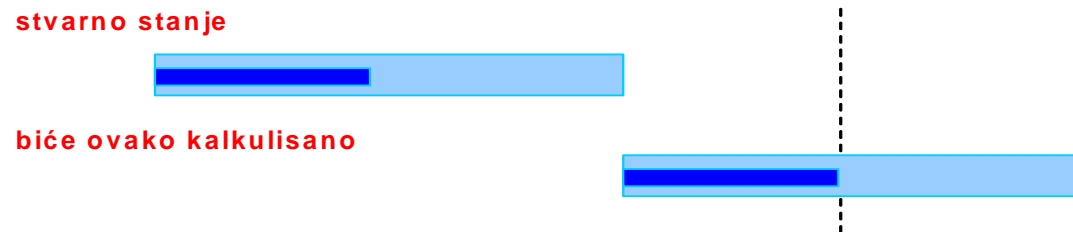
biće ovako prikazano



# Opcije za podešavanje načina utvrđivanja očekivane dinamike preostalog posla

## 5. **And move end of completed parts forward to status date (I pomjeranje kraja završenog dijela aktivnosti na statusni datum)**

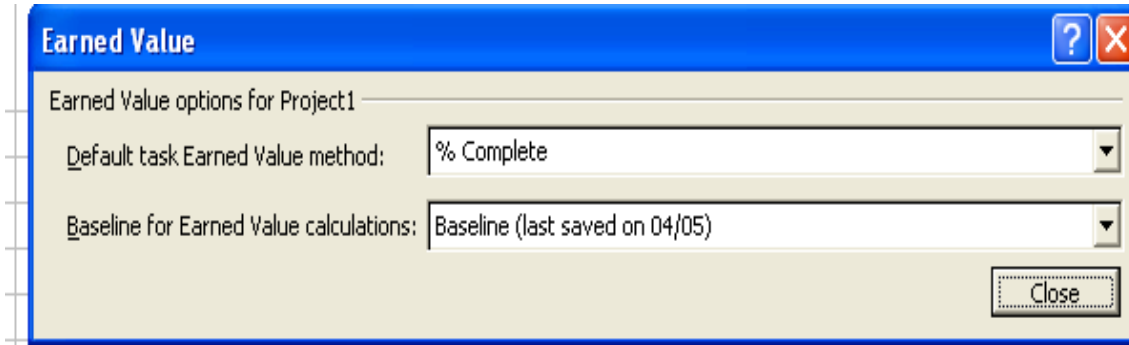
- ako je ova opcija izabrana uz prethodnu, onda će se kompletna aktivnost (i završeni i nezavršeni dio pomjeriti ka statusnom datumu)



## 6. **Edits to total task % complete will be spread to the status date check box (unos % završetka aktivnosti)**

- Ovaj izbor obezbjeđuje da MS Project ravnomjerno raspodjeli stvarno obavljene rad koji je unesen kroz % završetka do statusnog datuma. Ovo znači da kad prikazete liniju progresa (napredovanja) projekta ona će predstavljati vjerovatni tok rada (Work) na projektu na bilo koji određeni datum.

# Opcije za podešavanje načina obračuna zarađene vrijednosti (EV) i pripadajućih parametara



7. **Earned Value options for project/ default task Earned Value method: % Complete or Physical %Complete (Opcije za obračun zarađene vrijednosti/ podrazumijevajući metod za obračun EV za aktivnost: % izvršenja aktivnosti ili Fizički % izvršenja aktivnosti**
- Promjena ove opcije nakon ima efekta samo na aktivnosti koje se unose u spisak aktivnosti nakon promjene opcije, a za već unesenu aktivnost ova opcija se može promijeniti u okviru Task information/Advance
  - Procenat izvršenja aktivnosti (% Complete) je odnos dana stvarnog trajanja aktivnosti do statusnog datuma i trajanja aktivnosti iz baznog plana  
$$(\% \text{ Complete} = \text{Act. Duration} / \text{Duration})$$
  - Ovaj procenat ne mora da se poklapa sa procentom fizičkog izvršenja aktivnosti (Physical % complete).
  - Ukoliko se izabere opcija **% Complete**, onda će proračun EV i pripadajućih parametara (BCWP, ACWP itd.) biti zasnovan na % izvršenja aktivnosti.
  - Ukoliko se izabere druga opcija, mora se najprije ručno unijeti **Physical % complete**. Ova veličina predstavlja procentualni odnos izvršene količine posla na statusni datum i ukupne količine posla aktivnosti (na primjer: koliko je % od ukupne količine m<sup>3</sup> betona za aktivnost “Betoniranje temeljne ploče” završeno).

# Prikaz aktuelnog stanja plana

- Sada se može vidjeti trenutno stanje projekta u odnosu na određeni statusni dan
- pokazanom naredbom će se neizvršeni dio aktivnosti pomjeriti nakon statusnog datuma sa održavanjem zadanih veza među aktivnostima

